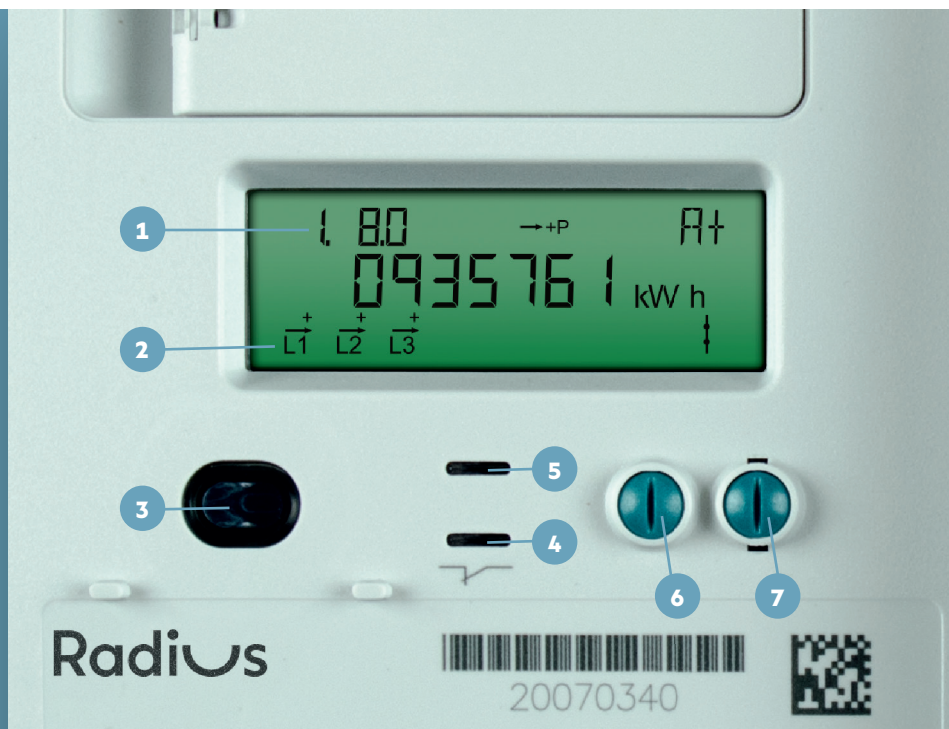


# Få overblik over, hvad elmåleren kan

## Betjeningsvejledning



### 1 Display-kode

Angiver hvor man er i displayvisningen. 1.8.0 angiver forbrugstal på displayet, 2.8.0 produktionstal.

### 2 Faseindikator

Viser aktive faser – f.eks. tre som her. Højrevendt pil indikerer forbrug. Venstrevendt pil indikerer produktion.

### 3 Optisk infrarødt øje

Montørens indgang til at trække data ud og programmere på stedet, når måleren er tilsluttet fjernaflæsning. Er først aktiv, når måleren kan fjernaflæses.

### 4 Afbrydervisning

Elselskabet kan afbryde for strømmen via elmåleren, når fjernaflæsningen bliver aktiv.

*Diode lyser konstant rødt:*

Strømmen er afbrudt via fjernaflæsningen. Kontakt dit elselskab for at få tilsluttet måleren igen.

*Diode blinker rødt:*

Dit elselskab har åbnet for strømmen. For at du kan sikre dig, at f.eks. komfuret ikke står utilsigtet tændt, når der igen er strøm, skal du selv tilslutte strømmen ved at holde displayskifteren 6 inde i 6 sekunder.

*Diode slukket:*

Du har adgang til at forbruge strøm.

### 5 Forbrugsindikator

Blinker 1.000 gange pr. kWh.

### 6 Displayskifter

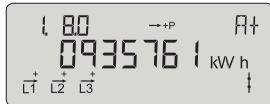
Tryk her, når du vil skifte display. Displayet nulstilles efter cirka 2 minutter uden tryk.

### 7 Netværkskontrol

Anvendes af montøren, når måleren sættes op. Nulstilles efter cirka 2 minutter uden tryk.

# Din elmåler har ti forskellige displayvisninger

## FORBRUG For dig, der vil følge eller aflæse dit forbrug



### TOTALT FORBRUG

#### Vises automatisk

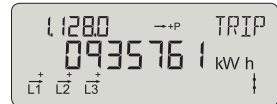
Se det totale forbrug målt i kWh, siden måleren blev sat op.



### FORBRUG LIGE NU

#### Tryk **1** gang

Se hvor mange kW, du forbruger her og nu.

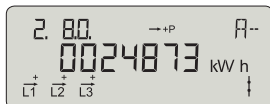


### TRIPTÆLLER

#### Tryk **2** gange

Aflæs forbrug i kWh siden sidste nulstilling. Hvis du vil nulstille triptælleren, holder du knappen inde i 3 sekunder.

## PRODUKTION For dig, der selv producerer strøm f.eks. med solceller eller vindmølle



### TOTAL PRODUKTION

#### Tryk **3** gange

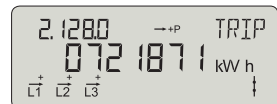
Se hvor meget overskud af energi i kWh, der er sendt ud i elnettet, siden måleren blev sat op.



### PRODUKTION LIGE NU

#### Tryk **4** gange

Se hvor meget overskud af energi i kW, du sender ud i elnettet lige nu. Dit eventuelle forbrug lige nu er trukket fra.



### TRIPTÆLLER

#### Tryk **5** gange

Se det overskud af energi i kWh, du har sendt ud i elnettet siden sidste nulstilling. Hvis du vil nulstille triptælleren, holder du knappen inde i 3 sekunder.

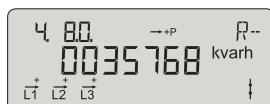
## SPECIALVISNINGER For dig med særlig teknisk viden og interesse



### REAKTIV ENERGI R+

#### Tryk **6** gange

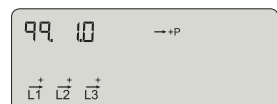
Det totale forbrug af reaktiv energi siden måleren blev sat op. I vekselstrømsnet, hvor strøm og spænding hele tiden svinger mellem plus og minus, opstår reaktiv energi, når strøm og spænding ikke svinger i takt. Reaktiv energi måles i kVAh, og du betaler ikke for det.



### REAKTIV ENERGI R-

#### Tryk **7** gange

Den totale produktion af reaktiv energi siden måleren blev sat op. I vekselstrømsnet, hvor strøm og spænding hele tiden svinger mellem plus og minus, opstår reaktiv energi, når strøm og spænding ikke svinger i takt. Produktion af reaktiv energi får du ikke betaling for.



### TIMEAFLÆSNING

#### Tryk **8** gange

Viser aflæsninger time for time. Åbn 'Betjeningsvejledning for timeaflesning', hvis du vil trykke dig igennem timeaflesninger på elmåleren.

## DISPLAY-TEST



#### Tryk **9** gange

Når alle tal og figurer lyser, fungerer displayet, som det skal.